

Classificação da Endometriose

Dra. Anna Luiza Lobão Gonçalves



OBJETIVO DA CLASSIFICAÇÃO

- Correlacionar o estágio da doença com:
 - a) Fertilidade
 - b) Sintomas
 - c) Prognóstico / progressão da doença
 - d) Auxillar escolha tratamento



CLASSIFICAÇÕES

1. ACOSTA, 1973
2. SOCIEDADE AMERICANA DE FERTILIDADE 1978, 1985 e 1996 - ASRM
3. CLASSIFICAÇÃO CLÍNICA DE ENZIAN, 2005, 2010 e 2021
4. ÍNDICE DE FERTILIDADE E ENDOMETRIOSE, 2010 – EFI
5. AAGL, 2021



ACOSTA, 1973

- Classificação prática
- Objetivo: estabelecer a probabilidade de concepção
- Na cirurgia todos os focos de endometriose devem ser removidos
- Cirurgia conservadora:
 - efeito benéfico para fertilidade

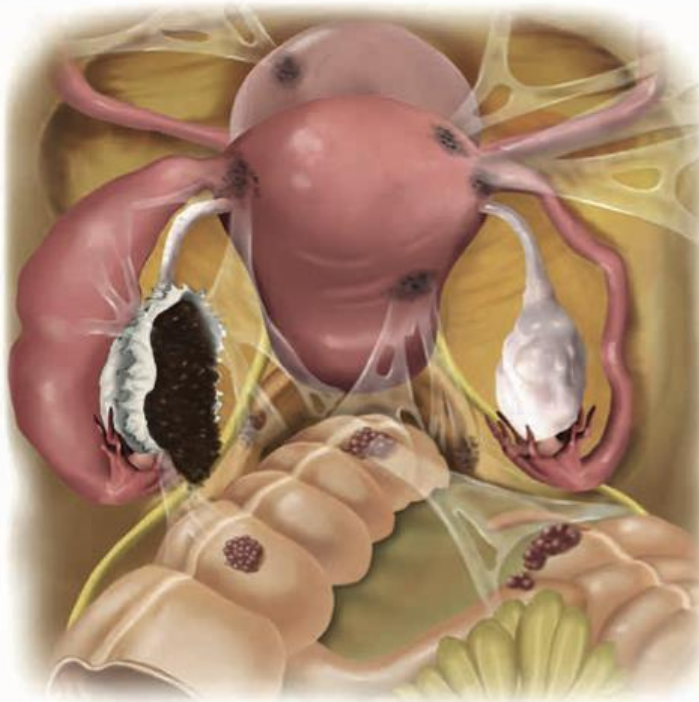


AAGL

- Criada em 2021
- AAGL
- **Objetivo:**
classificação baseada na anatomia para prever com a complexidade cirurgica

	EFI
Vantagens	<ul style="list-style-type: none">• 70% correlação entre escore e a complexidade cirúrgica• Correlação do escore com dismenorréia, dispareunia, disquezia, dor pélvica
Desvantagens	<ul style="list-style-type: none">• Classificação nova• Necessita mais estudos• Classificação voltada a cirurgiões experientes• Não captura a quantidade da doença em locais extraperitoneais ou em abdome superiores• Não considera a Adenomiose

Superficial	Pontos
< 3 cm	2
≥ 3 cm	4
Vagina (muscular)	Pontos
< 3 cm	5
≥ 3 cm	8
Ovário esquerdo	Pontos
Superficial	2
< 3 cm	5
≥ 3 cm	7
Ureter esquerdo	Pontos
Extrínseco	6
Intrínseco	8
Hidroureter	9
Trompa esquerda	Pontos
Leve envolvimento da serosa	2
Imobilidade moderada	4
Imobilidade severa	6
Obstrução completa	7
Fundo de saco obliterado	Pontos
Parcial	6
Completo	9
Retossigmoide	Pontos
< 3 cm	7
≥ 3 cm	9
Septo vaginal	Pontos
Presente	8



CLASSIFICAÇÃO DA ENDOMETRIOSE

AAGL	Pontos totais
Estágio 1	< 8
Estágio 2	9 a 15
Estágio 3	16 a 21
Estágio 4	> 21

Retrocervical	Pontos
< 3 cm	5
≥ 3 cm	8
Bexiga/detrusor	Pontos
< 3 cm	5
≥ 3 cm	7
Ovário direito	Pontos
Superficial	2
< 3 cm	5
≥ 3 cm	7
Ureter direito	Pontos
Extrínseco	6
Intrínseco	8
Hidroureter	9
Trompa direita	Pontos
Leve envolvimento da serosa	2
Imobilidade moderada	4
Imobilidade severa	6
Obstrução completa	7
Intestino delgado/cecum	Pontos
< 3 cm	6
≥ 3 cm	8
Apêndice	Pontos
Presente	5

OBRIGADA!

